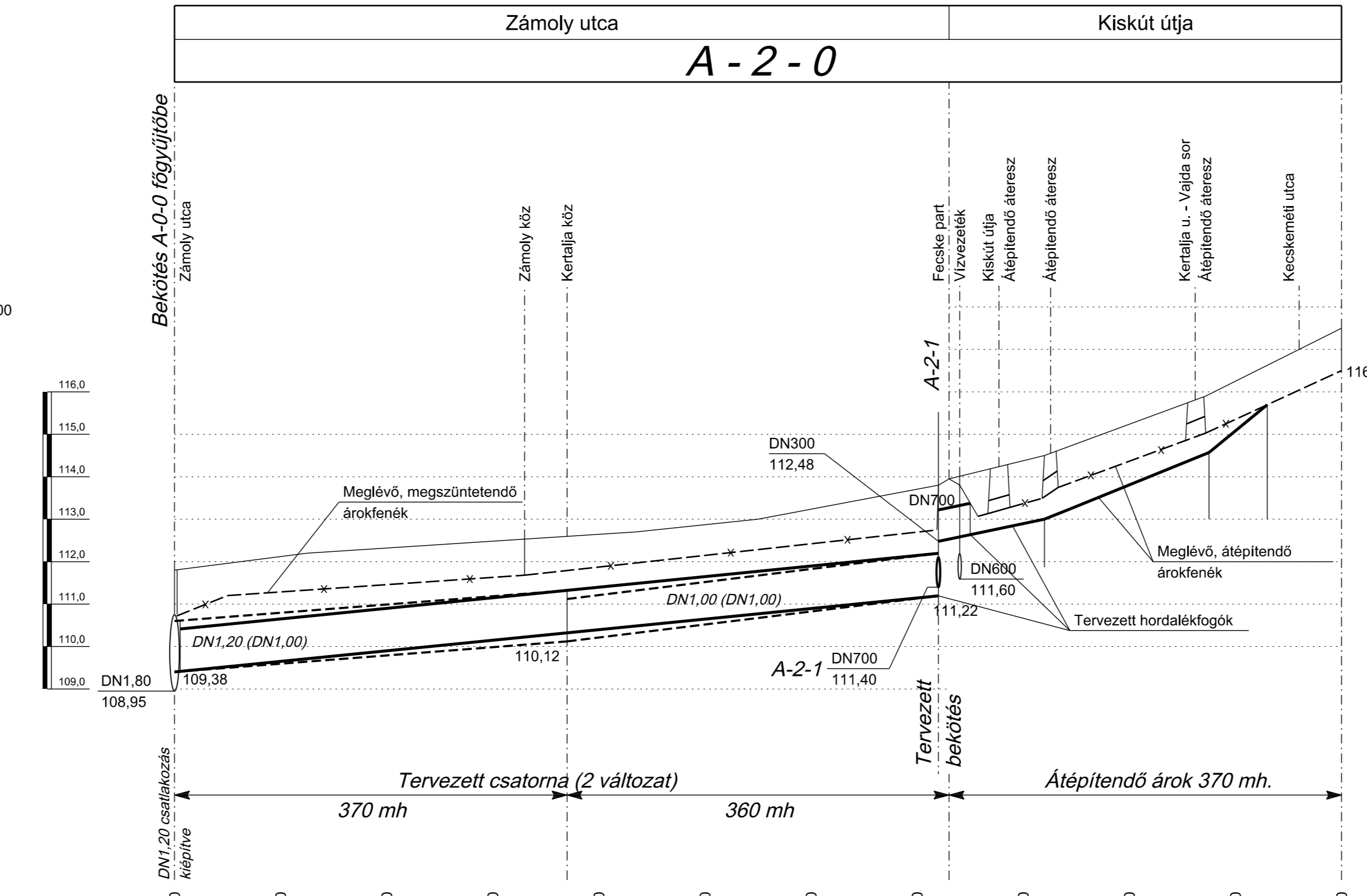
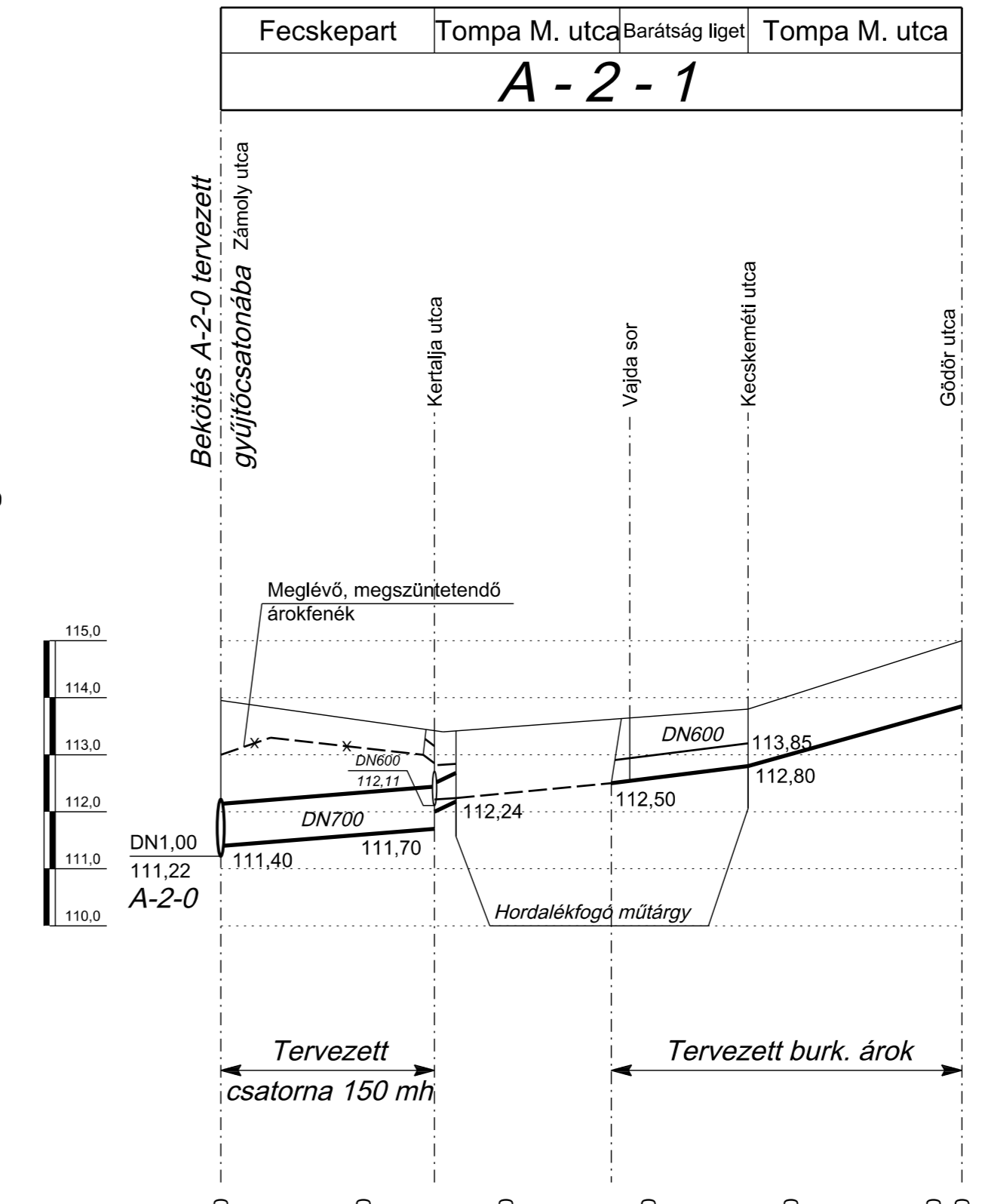


Szelvényezés; (m)	103,00 m	0+100	0+200	0+300	0+400	0+500	0+600	0+700	0+800	0+900	1+000	1+100	1+160
Csatorna szakasz hossza; L (m)	370			110	60	260			30	80	260		
Csatorna belmérete; DN (m, mm)	B1,30/0,975 [b/h]			DN800	DN800 ma	DN800				DN700	DN600		
Csatorna lejtése; I (‰)	1,7			6,9	5,5	8,0				7,5	10,0		
Telt szelv. vízsebessége; v <sub>T</sub> (m/s)	1,31			2,16	2,25	2,33				2,07	2,17		
Csatorna kapacitása; Q <sub>T</sub> (m <sup>3</sup> /s)	1,32			1,09	1,13	1,17				0,80	0,61		
Csatorna mértékadó terhelése; Q <sub>M</sub> (m <sup>3</sup> /s)	4 éves (2 éves)			1,31 (0,96)	1,11 (0,88)	0,90 (0,71)				0,75 (0,57)			
Méretezési szakasz számjele	11			12	13				14				



L	370	360	370
DN	DN1,00 ma (DN1,20)	(DN1,00)	DN700
I	2,5 2,0	3,0	5,0
v <sub>T</sub>	1,73 1,50	1,64	1,69
Q <sub>T</sub>	1,36 1,70	1,29	0,65
Q <sub>M25%</sub>	1,16		0,37
Q <sub>M50%</sub>	21		24



L	150	130	90	150
DN	DN700 ma	DN500		
I	2,0	10,0		
v <sub>T</sub>	1,24	1,93		
Q <sub>T</sub>	0,48	0,38		
Q <sub>M25%</sub>	0,37	0,17		
Q <sub>M50%</sub>	22	23		

A magassági adatok BALTI alapszintre vonatkoznak. Adriai alapszintre történő átszámításnál ezekhez 0,675 m+1 hozzá kell adni.

Megbízó:	<b>Székesfehérvár M.J.V. Önkormányzata</b>	Koncorium munkaszám:	<b>1905 - 5917</b>
Vállalkozó:	<b>COMPLANEX Kft. - ALBA GEOTRADE Zrt. - Tervezői konzorcium</b>	Dátum:	<b>2021. május</b>
 <b>COMPLANEX</b> MÉRNÖKI SZOLGÁLTATÓ ÉS KERESKEDELMI KFT.		1163 Budapest, Sasvár u. 46/A. Tel.: (+36)-70/310-3389 Tel.: (+36)-1/403-0994 E-mail: cpe@complanex.hu	
 <b>ALBA GEOTRADE Zrt.</b> ALBA GEOTRADE Fővállalkozó, Tervező és Földmérő Zártkörűen Működő Részvénytársaság Honlap: www.albageotrade.hu		8000 Székesfehérvár, Óvoda u. 2. Tel.: (+36)-22/511-150 Fax.: (+36)-22/511-152 E-mail: albageo@internet.hu	
Tárgy:		Felsőtervezés:	
<b>Székesfehérvár Felsőtervezése</b> <b>Tanulmányterv</b> <b>Storm &amp; Surface Water Master Plan of Székesfehérvár</b>		 <b>Boross László</b> 01-0769/VZ-TEL, VZ-TER	
		 <b>Borossné Györgyi</b> 01-0769/VZ-TEL, VZ-TER	
Rajz:		Méretarány:	
<b>A-1-0, A-2-0, A-2-1 GYŰJTŐCSATORNÁK</b> <b>HOSSZ-SZELVÉNYE</b>		<b>1:4000; 1:100</b>	
		Rajzszám: <b>6.32</b>	

Jelen terjedelmű dokumentáció az 1999. évi LXVIII. Törvény értelmében szerzői jogvédelem alatt áll. Amikor a dokumentációt a COMPLANEX Kft. és az ALBA GEOTRADE Zrt., valamint tervezőiknek és szakértőiknek szellemi termék. A terveknek csak a valódi készítés szerinti célra lehet felhasználni. Annak továbbtervezése, módosítása, teljes egészében vagy részleteiben történő másolása, közzétételük - bármilyen formában - csak a tervezők előzetes írásbeli engedélyének hiányában lehetséges. A terjedelmű dokumentáció közzétételére nem jogosult, és közzétételére nem használható fel!