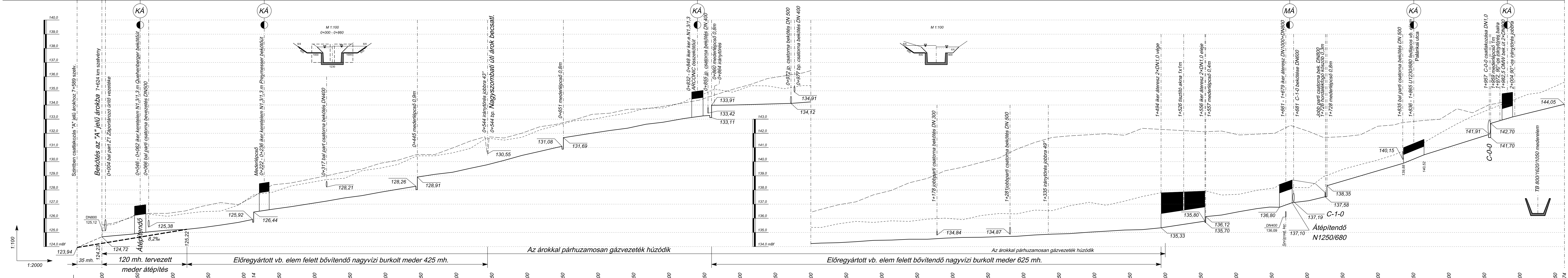
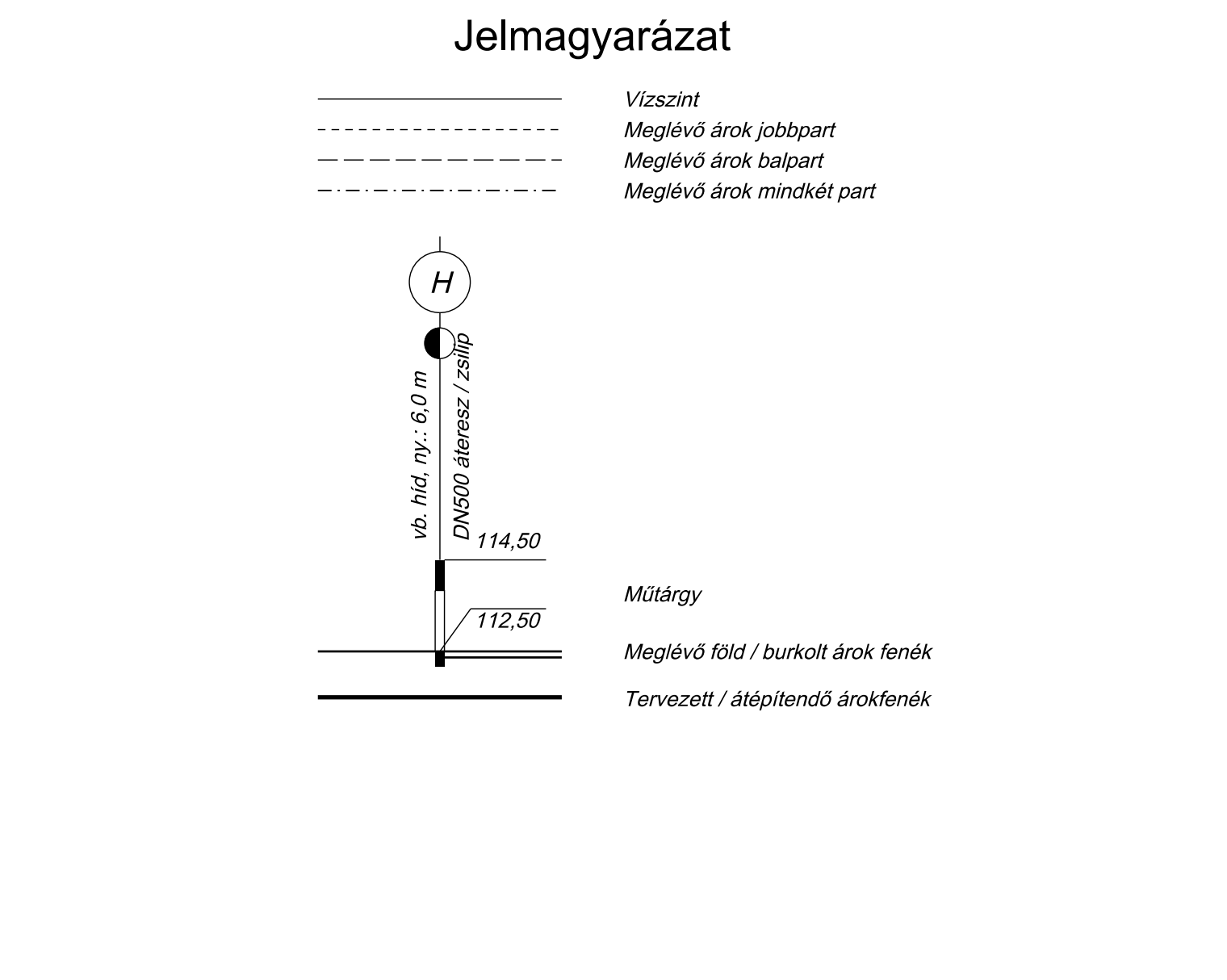


Vízfolyás / árok neve, jele "C" jelű árok "C" jelű árok "C" jelű árok



Szelvényezés (m)	121,00	124,23	124,72	125,22	125,92	126,44	128,21	128,26	128,91	130,55	131,08	131,69	133,11	133,42	133,91	134,12	134,84	134,87	135,33	135,80	136,12	136,80	137,19	138,35	140,15	140,92	141,91	142,70	144,05	
Fenékcsélesség (m)		1,230															1,23													
Fenékcsés (%)		5,78‰					8,05‰										10,64‰													
Rézsűhajlás	PT-2 U1230/680 egy. vb. elem + b.lap												PT-2 U1230/680 egy. vb. elem						PT-2 U1230/680 egy. vb. elem + burk. padka				PT-2 U1230/680 egy. vb. elem + burk. rézsű				PT-2 U1230/680 egy. vb. elem + 0,6 burk. rézsű			
Vízmagasság (m)	0,68		1,10 terv: 1,15		3,49 terv: 3,33								0,68								2,05				0,68				4,50	
Vízsebesség (m/s)																														
Vízgyűjtő terület (ha)	235 + (102+18) = 355 ha						112 + (18) = 130 ha																							
Megl. szelv. kapacitása (m³/s)			5,55 terv: 9,53																											
Mértékadó terhelés (m³/s) (10 éves)	Q25% = 9,30 Q33% = 8,50		Q25% = 4,70 Q33% = 4,30		Q10% = 12,50		Q25% = 4,70 Q33% = 4,30		Q10% = 6,30		2,61+1,14=3,75		Q25% = 2,70		Q10% = 3,60															
Méretezési szakasz jele																														



Megbízó: Székesfehérvár M.J.V. Önkormányzata	Konzorciumi munkaszám: 1905 - 5917
Vállalkozó: COMPLANEX Kft. - ALBA GEOTRADE Zrt. - Tervezői konzorcium	Dátum: 2021. május
Projektvezető: Boros László 01-0769/VZ-TEL, VZ-TER	Projektvezető: Boros László 01-0769/VZ-TEL, VZ-TER
Felkészítő: Boros László 01-0769/VZ-TEL, VZ-TER	Felkészítő: Boros László 01-0769/VZ-TEL, VZ-TER
Tervező: Nagy Gábor 07-1011/GDT	Tervező: Nagy Gábor 07-1011/GDT
Rajz: "C" JELŰ ÁROK HOSSZ-SZELVÉNYE	Méretarány: 1:2000; 1:100
Rajzszám: 6.72	

Jelen terjedelmű dokumentáció az 1999. évi LXXVI. Törvény értelmében szerző jogvédelem alatt áll. A terjedelmű dokumentáció a COMPLANEX Kft. és az ALBA GEOTRADE Zrt. tulajdonát képezi. A terjedelmű dokumentációt csak a terjedelmű dokumentáció szerzői írásban lehet használni. Ennek továbbterjesztése, módosítása, teljes egészében vagy részleteiben történő másolása, közzététele - bármilyen formában - csak a tervezők előzetes írásbeli engedélyével lehetséges. A terjedelmű dokumentáció kiadására nem jogosult, és változtatásra nem jogosult más.